

RAIL CARGO
SCHIENENGÜTERVERKEHR –
OPTIMAL KOMBINIERT





EMONS - RAIL-CARGO GMBH



EMONS - BAHNTRANSPORTE GMBH

Spediteur und Operator

- Seehafenhinterlandverkehre
- Intermodale Logistikkonzepte
- Organisation Bahntransport und Zustellung Lkw
- Spezial Equipment für Anlieferung
- Value Added Services
- Innovative IT-Tools

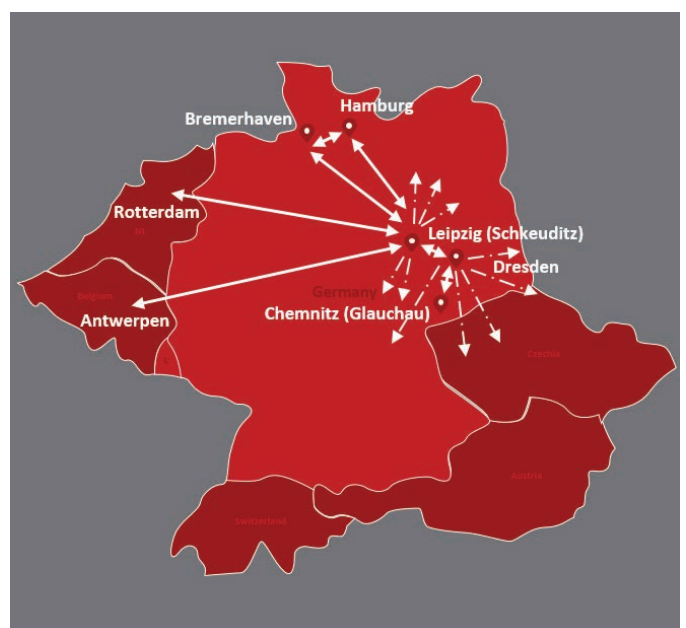
Tägliche Containerzüge – die umweltfreundliche Alternative

- Täglich von und zu den Nordrange-Häfen
- Flexible Sonderzugkonzepte
- Optimale Kombination der Verkehrsträger
- Eigene Traktion (EVU) und Terminalbetrieb
- Erste-/Letzte Meile auf der Straße oder Schiene, Shuttle-Service
- Zollservice
- Just-in-sequence-Konzepte an Inlandsterminals
- Alle Services rund um den Container

“ Innovative und umweltverträgliche Lösungen der Emons-Rail-Cargo GmbH schaffen eine neue Qualität der Transportlogistik auf der Schiene. Containertransport von und zu den wichtigsten Nordhäfen werden von der Straße auf die Schiene verlagert. Das entlastet die Straßen und ist umweltverträglich. Die ERC-Züge verkehren regelmäßig in beide Richtungen.

Eisenbahnverkehrsunternehmen

- Sicherheitsbescheinigung
- Bahntraktion
- Regel- und Spotverkehr
- Eigenes Bahnpersonal
- verfügt über eigenen Lok- und Wagenpark
- Ausbildungen und Praktika im Bahndienst





EMONS - CONTAINER SERVICE GMBH

Betreiber eigener KV-Anlagen

- Depothaltung und Lagerung
- Repair und Maintenance
- Flexitank Ein- und Ausbau

Emons – Terminal Dresden (UBF)

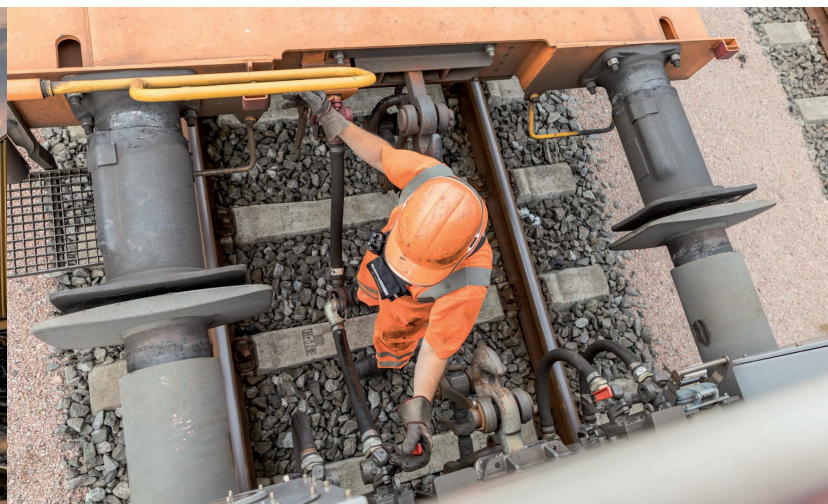
- Moderne Logistikanlage mit Innenstadtnähe
- 2 Containerportalkräne
- 70.000 m² Fläche
- Anschluss an das Europa Netz Emons Spedition
- Standort ist Drehscheibe für Güter aus Sachsen, Polen und Tschechien

Emons – Terminal Schkeuditz (LUB)

- 53.000 m² asphaltierte Aufstellfläche
- 27.000 m² überdachte Ladefläche
- Anbindung an Schienennetz unter Strom
- Logistikknoten mit allen Verkehrsträgern vor Ort oder in unmittelbarer Nähe
- Leistungsfähiges Terminal für den kombinierten Ladungsverkehr der Bahn
- Standort ist Drehscheibe für Güter aus Sachsen und Sachsen-Anhalt

Emons – Terminal Glauchau

- Logistikknoten mit allen Verkehrsträgern vor Ort oder in unmittelbarer Nähe
- Leistungsfähiges Terminal für den kombinierten Ladungsverkehr der Bahn
- Standort ist Drehscheibe für Güter aus Sachsen, Thüringen und Nordbayern



PROLOK GMBH

Eisenbahnverkehrsunternehmen

- Erste-/letzte Meile
- Bahnzustellung an Seehafenterminals
- Rangierleistungen
- Triebfahrzeugführer
- Rangierbegleiter
- Wagenmeisterleistungen an sämtlichen Zuggattungen
- Arbeitszugführer
- Werksverkehre
- Ausbildungen und Praktika im Bahndienst
- Spotverkehre

Terminals im Hamburger Hafen, welche direkt bedient werden:

Bahnhofsteil Hamburg Waltershof:

- CTA; Ekom; CTB; Remain; HCCR; Rhenus

Bahnhofsteil Hohe Schaar:

- Vopak; HA BE MA; BLG; OTG; Silo P – Kruse; GTH; HCS, Luis Hagel

Bahnhofsteil Hamburg Süd:

- Anschluss Peute; OAM - Bausstoffhandel, Unikai Schuppen 48; Schuppen 81/82, CTT, Anschluss HPA Werkstatt; Tiedemann



Was einem besonders wichtig ist, vertraut man nicht jedem an.

Unsere Kunden vertrauen uns Dinge an, die für sie einen hohen Wert haben. Ein Element, ohne das die Produktion still steht. Ein Gut, das mit äußerster Vorsicht behandelt werden muss. Ein Teil, das termingerecht von einem Handwerker montiert wird.

Diese Güter vertraut man nicht jedem an. Wenn es darauf ankommt, schlägt Qualität jeden Preis – und sei er auch noch so günstig. Emons steht für Qualität und Zuverlässigkeit. Und Qualität und Zuverlässigkeit erzeugen Vertrauen.

